



SOMMAIRE

- P2** ÉDITO DU PRÉSIDENT
- P3** LE MOT DU MAIRE
LE MOT DE LA SERMA
- P4** LES INFOS DE L'OFFICE
DE TOURISME
- P5** ESPACES VERTS/
RÉUNION PUBLIQUE/
SEMAINE DES
PROPRIÉTAIRES
- P6/7** RÉSEAU INTERNET
- P8** NOUVEAUTÉS DOMAINE
- P9/12** ACTIVITÉS SPORTIVES ET
DE LOISIR
- P13/14** INFOS PRATIQUES
- P15** LES TEMPS FORTS
DE L'ÉTÉ

POUR RESTER INFORMÉ

- > Participez à la réunion d'information le mercredi 31 juillet à 18h30 (voir page 5).
- > Vous trouverez toutes les informations concernant l'Alda sur le site : alda-avoriaz.eu.
Pour recevoir les flashes info Alda et/ou l'Avorazien, n'hésitez pas à vous inscrire auprès de nos services à l'adresse : alda-avoriaz@orange.fr (votre adresse restera confidentielle).
- > Newsletter de l'Office de Tourisme : inscrivez-vous sur la liste de diffusion de l'Office de Tourisme sur www.avoriaz.com



AVORIAZ
Portes du Soleil 1800

**STATION OUVERTE
TOURISTIQUEMENT
À PARTIR DU
SAMEDI 29 JUIN JUSQU'AU
SAMEDI 31 AOÛT 2024**

**Horaires secrétariat ALDA
Saison été 2024 :**

du lundi au vendredi
de 9h à 12h et 13h30 à 16h30. De
9h à 13h le mercredi.



ÉDITO DU PRÉSIDENT

Chers Membres,

Il est déjà temps de se retrouver pour une nouvelle saison estivale. Les équipes de la Mairie et de l'ALDA se sont affairées depuis le mois de mai, dans des conditions météorologiques parfois difficiles, à la remise en état et au nettoyage de la station afin de gommer les séquelles d'un épisode hivernal plutôt taquin, alternant précipitations neigeuses et pluvieuses.

Cette configuration n'a en effet pas permis de bénéficier du plus consistant des manteaux neigeux à 1 800 mètres et plus particulièrement intra-muros, favorisant la dégradation des végétaux et prairies. Résulte de cette action conjointe de nos services, un environnement paysager remis à niveau prêt à vous accueillir dans les meilleures conditions.

Parallèlement, les efforts entrepris l'année dernière par les différents acteurs professionnels de la station visant à conforter l'attractivité touristique d'Avoriaz sont reconduits et même consolidés par de nouvelles activités.

Les statistiques portées à notre connaissance par l'office de tourisme annoncent une nouvelle progression de la fréquentation touristique pour cet été, en moyenne de trois points, supérieure à celle connue dans les stations d'altitude. Nous ne pouvons que nous en réjouir et je profite de ces lignes pour adresser toutes mes félicitations aux équipes de l'Office pour leur dynamisme.

La parution de notre bulletin biennuel est l'opportunité de partager des informations d'intérêt aux Avoriaziens non membres de l'assemblée générale de l'ALDA. Les points suivants revêtent une importance certaine pour notre collectivité :

1- ÉLECTIONS MUNICIPALES

Comme vous en aurez peut-être pris connaissance, de nouvelles élections municipales ont été organisées en mars 2024 afin d'élire les 23 conseillers municipaux de notre Commune. J'adresse toutes mes félicitations et mes vœux de succès à la nouvelle équipe et au nouveau Maire, M. Jean-François BERGER.

L'ALDA espère vivement que l'action de ce nouveau conseil sera accomplie dans un esprit de concertation et que les nombreux enjeux attachés au développement et à l'amélioration d'Avoriaz seront pris en compte au bénéfice de la population de notre Commune, résidents annuels, propriétaires jouissant de leur résidence secondaire, saisonniers ou encore occupants à titre touristique. Je citerai notamment la fiabilisation des circulations verticales de notre station, l'amélioration de la fluidification des flux de skieurs dans le domaine des Portes du Soleil et le soutien à notre association dans les diverses démarches entreprises pour défendre les intérêts des propriétaires et perpétuer le concept piétonnier et architectural du site.

2 - RÉSEAU TV / INTERNET

La suspension de la diffusion des signaux TV et internet sur le réseau horizontal coaxial de l'ALDA prendra effet à la fin de cette saison estivale. Initialement décidée pour l'automne 2022, sa mise en œuvre avait été retardée par notre Syndicat en raison des incertitudes juridiques menaçant la continuation de notre service internet fibre optique.

Concernant le signal TV, ce changement sera sans conséquence pour les usagers (il sera désormais acheminé par le réseau fibre de l'Alda puis connecté au réseau coaxial vertical de chaque immeuble).

Concernant le signal Internet, il ne sera plus disponible que sur les modems fibres à partir de septembre 2024.

L'assemblée générale de l'ALDA réunie le 6 juin 2024 a permis aux représentants de notre lotissement, chalets ou copropriétés, de voter en faveur de la publication d'une offre d'accès aux opérateurs extérieurs. Cette prise de décision vient répondre à la demande du Conseil d'État et de l'ARCEP et assure jusqu'à nouvel ordre la pérennité de notre service internet fibre optique.

3 - URBANISME

Plus d'une vingtaine de dossiers ont été soumis à l'examen de notre commission urbanisme depuis le 1^{er} janvier 2024. Il s'agit pour les membres de cette commission de se prononcer à titre consultatif sur les dossiers de permis de construire ou de déclaration préalable qui lui sont soumis pour examen. Cette tâche consiste aussi à parfois collaborer en amont avec les futurs pétitionnaires, l'objectif étant de s'assurer de la conformité de tout projet d'aménagement au règlement en vigueur. Cette concordance est impérative pour assurer la conservation de l'identité si singulière d'Avoriaz.

Le dossier portant sur la réglementation des immeubles de moyenne hauteur (interdisant l'utilisation de bois dans le cadre de la construction ou de la rénovation d'édifices excédant les 28 mètres de hauteur) dont je vous informe régulièrement demeure malheureusement au statu quo. La détermination de l'ALDA n'est pas érodée et nous réitérons inlassablement des actions de sensibilisation et d'information auprès des instances compétentes afin que les conséquences de cette réglementation mettant en péril le concept de notre architecture mimétique soient reconnues et intégrées par les décideurs concernés.

Une réunion initialement programmée en mars 2024, sous l'égide de la CCHC et associant Préfecture, CAUE (Conseil en architecture de Haute-Savoie), SDIS, Mairie, Département et ALDA a été différée à notre grand regret. Cette rencontre doit être prochainement reprogrammée. Devant l'urgence de ce sujet, nous espérons vivement que ce point d'amorce permettra d'entrevoir des solutions et orientations techniques appropriées.

Pour terminer cet éditorial, je vous rappelle que l'ALDA organisera le 31 juillet 2024 comme il en est d'usage à chaque saison hivernale ou estivale une réunion d'information publique animée par les représentants de la SERMA, de l'Office de Tourisme, de la commune et de la CCHC. Cette rencontre est une opportunité de vous tenir informés de l'actualité de notre station.

Dans l'attente de vous y retrouver nombreux, je vous souhaite, chers Membres, d'excellentes vacances estivales à Avoriaz.

ÉRIC DUSSART
PRÉSIDENT DE L'ALDA



LE MOT DE LA MAIRIE

Après avoir joué les prolongations, l'hiver cède la place lentement aux beaux jours et aux premières fleurs.

C'est le moment de revenir sur une saison 2023-2024 qui bat un nouveau record de fréquentation avec un taux d'occupation moyen de 82 % (1 135 000 nuitées) en hausse de 7.9 points par rapport aux stations d'altitude qui n'augmentent que de 4.9 points cet hiver.

La réussite d'Avoriaz c'est d'abord celle des pionniers qui ont fait le pari d'une station à 1 800 mètres d'altitude dans les années 60 avec l'audace d'une destination entièrement piétonne tellement dans l'air du temps aujourd'hui. Les mêmes atouts sont toujours présents : une station sans voiture, une architecture mimétique, un domaine skiable sauvage, une âme fantastique préservée tellement instagramable de nos jours !

Au-delà d'avoir su consolider ses acquis, le succès d'Avoriaz s'explique bien sûr aussi par son altitude, point culminant des Portes du Soleil qui garantit l'offre ski tout au long de la saison.

C'est aussi la qualité des choix opérés par l'Office de Tourisme en termes d'événements, de communication et de gestion des installations sportives ainsi que l'implication des services techniques pour veiller à la qualité des infrastructures et au développement des nouveaux projets comme le renouvellement de la signalétique piétonne qui sera mis en place dès cet automne.

La gestion de l'eau sera au cœur des principaux travaux : installation de trois cuves de récupération de 3 000 litres chacune, à proximité de la déchèterie, afin de pallier le manque d'eau et d'assurer des réserves dédiées à l'arrosage des fleurs lors des sécheresses estivales et des restrictions qu'elles engendrent. Toujours à ce sujet, deux citernes à eau de 16 m³ seront installées au sous-sol de l'Aquariaz

ainsi qu'une centrale de traitement de l'eau dans le but de réutiliser la précieuse ressource pour les jeux d'eau au centre station pour le plus grand bonheur des vacanciers et de leurs familles.

Toujours dans le souci de préserver le statut de station sans voiture et pour alléger l'effort des chevaux, les calèches hippomobiles à assistance électrique, en phase de test auprès du public l'an passé, font leur retour cet été comme moyen de transport à part entière, offrant une alternative écoresponsable de mobilité pour la station.

Pour terminer, l'éco pâturage, un moyen naturel, insolite et efficace pour entretenir les espaces verts, sera de nouveau présent cet été avec la mise en alpage de chèvres, de moutons et d'un lama.

Maintenant, place au soleil et aux grandes vacances avec les rendez-vous de l'été : la Pass'Portes du Soleil (28, 29 et 30 juin), les Harley Days (du 11 au 14 juillet), le Trail des Hauts-Forts (10 août) et l'Avoriaz Danse Festival (du 24 au 30 août) et bien d'autres !

Tous ces événements et ces projets sont possibles grâce à l'implication de tous les acteurs du territoire avec le soutien de la mairie pour garantir l'attractivité de la destination, la qualité des prestations et le bon vivre dans la station pour nos visiteurs, socioprofessionnels et habitants.

Un grand merci à l'ALDA pour son accompagnement, à l'Office de Tourisme, aux agents des services techniques, à la SERMA, aux socioprofessionnels, les représentants de la Région et du Département, qui font d'Avoriaz, depuis plus de 50 ans, la station de demain !

VALÉRIE BAUD PACHON
1^{ÈRE} ADJOINTE EN CHARGE DU TOURISME

MOT DE LA SERMA

Nouvel été, nouvel appareil ouvert.

Toujours en évolution sur l'activité d'été, nous avons fait le choix d'ouvrir le télésiège des Prolays aux VTT en réservant le télésiège des Lindarets aux piétons.

En effet nous commençons à avoir une sur-fréquentation sur le télésiège des Lindarets et une vraie difficulté à mélanger piétons et vététistes.

Cette année le village des Chèvres sera totalement interdit à la circulation en journée l'accès décarbonné se fait depuis la télécabine d'Ardent ou à la descente depuis le télésiège des Lindarets. Le village retrouve une tranquillité en étant réservé aux piétons et aux chèvres...

Nous fêtons cette année les 20 ans de la Pass Portes les 28/29/30 juin, quelle formidable aventure d'avoir su mener cette activité du VTT à un niveau international.

En effet si les Portes du Soleil sont le plus grand Bike Park d'Europe, alors Avoriaz en est le centre et c'est un formidable point de départ de tous les côtés.

Le secteur Proclou / Serrausaix reste réservé aux jeunes pratiquants. Pour les pratiquants plus experts, il faudra essayer la nouvelle piste Chill Con Carne dédiée aux confirmés.

Le secteur du Lil' Stash continue de se développer : toujours le bivouac avec 4 tentes, 2 nouveaux parcours d'accrobranche dont un parcours pour les petits, les BBQ. Enfin nous avons renforcé le parc de karts qui permet d'animer tout le secteur des Prodains, une activité ludique à découvrir en famille.

Passez un très bon été.

THOMAS FAUCHEUR
DIRECTEUR SERMA



LES INFOS DE L'OFFICE DE TOURISME

En 2024, pour le troisième hiver consécutif, Avoriaz a amélioré son record de fréquentation. C'est d'autant plus remarquable que la capacité d'accueil n'a pas augmenté depuis 10 ans.

La progression par rapport à 2023 est de +8 %. C'est l'un des deux plus élevés des Alpes.

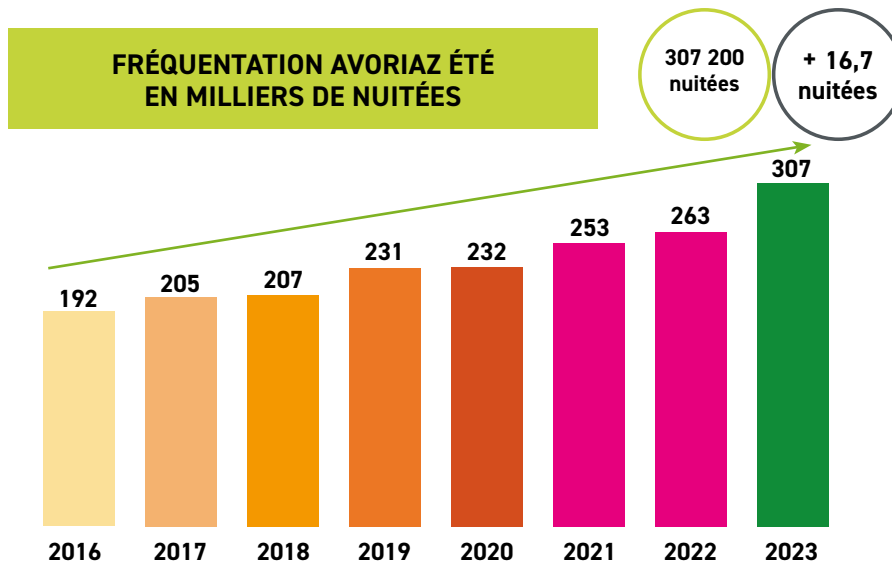
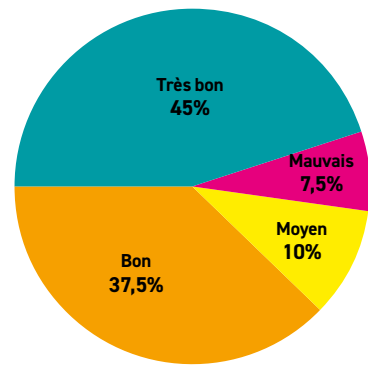
Du 15 décembre 2023, jour d'ouverture de la station, au 5 avril, ce sont 16 semaines où le taux d'occupation moyen a été de 82 %.

En termes d'activité économique, les acteurs d'Avoriaz sont aussi satisfaits de cet hiver.

L'été a été érigé comme l'une des 3 priorités de notre Plan à Moyen Terme, au même titre que la glisse et le développement durable.

En 2023, avec près de +17 % de fréquentation, pour la première fois, Avoriaz a comptabilisé plus de 300 000 nuitées.

Son taux d'occupation estival a dépassé les 55 %. Il était de 35 %, il y a encore 5 ans.



Pour les hivers à venir, maintenir un taux d'occupation à plus de 80 % est déjà un challenge élevé.

L'été, le potentiel de croissance existe encore.

Mais pour atteindre ces objectifs, nous ne devons pas omettre le point principal : la qualité de notre produit.

C'est pour cela qu'au-delà de notre identité forte de station piétonne, centrée sur la nature, l'éco-conception, nous devons tous travailler de concert pour améliorer notre offre.

Cette amélioration doit concerner tous les points qui aujourd'hui sont des irritants, tant pour les vacanciers que les propriétaires.

Pour la saison estivale 2024, notre objectif est clair : poursuivre cette belle dynamique.

Le large panel d'activités proposées, avec l'offre Multipass revue qui a connu un franc succès l'été dernier, nous y aidera.

De même, le programme événementiel sera un vrai atout. Il débutera à l'ouverture de la station avec la Pass'Portes du 28 au 30 juin, et se clôturera avec l'Avoriaz Danse Festival du 24 au 30 août.

Si l'on ajoute le succès croissant du Bike Park et le magnifique terrain de jeu des Portes du Soleil, nous sommes persuadés que vous trouverez tous les ingrédients pour profiter au mieux de l'été à Avoriaz, votre station.

SÉBASTIEN MÉRIGNARGUES
DIRECTEUR DE L'OFFICE DE TOURISME



LES ESPACES VERTS



Un manteau neigeux résiduel conséquent nous a contraints à quelque peu décaler la date d'embauche de notre équipe espaces verts.

Comme chaque année, les premières semaines d'activité ont été consacrées au nettoyage et à la remise en état de la station. Notre équipe a aussi participé en juin à la journée de nettoyage bénévole organisée par la municipalité. Des remorques entières de déchets ont été extraites de la station et les premières tontes ont été entreprises.

Le prestataire de l'ALDA, les Pépinières Puthod, a vu son contrat de prestation reconduit et ses équipes nous accompagnent dans un premier temps jusqu'à début juillet afin de procéder aux incontournables opérations de taille et de fertilisation des massifs. De retour courant septembre, cette même équipe procédera à la préparation à l'hivernage des arbres de la station en installant tuteurs et haubans afin de préserver notre investissement « végétal ».

L'ALDA dispose toujours d'un parc (partiel) de matériels électriques (tondeuses, débroussailluses, souffleurs...) que nos équipes utilisent le plus régulièrement possible afin de faire preuve de discrétion pendant votre séjour.

Pour terminer cet article, un rapide clin d'œil et de vifs remerciements à nos personnels dont l'implication et la flexibilité permettent chaque année de préparer la station dans un calendrier restreint.

Nous espérons que vous profiterez pleinement des prairies et divers espaces paysagers d'Avoriaz.

Vous souhaitant un excellent séjour à Avoriaz.

DAMIEN TRETHAU
DIRECTEUR ALDA

SEMAINE DES PROPRIÉTAIRES

La semaine des propriétaires est planifiée pour cet été du lundi 12 au vendredi 16 août.

Au programme, repas avec animation musicale, tournoi de golf, sortie VTT et autres activités vous permettant de faire de nouvelles rencontres dans la communauté des propriétaires dans une ambiance conviviale et festive.

Je salue au passage Jean-Marc Velleman, membre du Syndicat de l'ALDA, à qui Joël Gilbert a passé le flambeau de cette organisation. Et bien entendu un grand merci à Joël pour ses années d'implication dans l'élaboration de cette semaine de festivités!

À l'heure de la publication de ce bulletin, sa programmation est encore en cours de préparation. Elle vous sera très

prochainement communiquée vous permettant de prendre connaissance des diverses modalités d'inscription.

Espérant vous y retrouver nombreux.

Pour terminer cet article, je vous informe que c'est avec une très grande tristesse que nous avons dernièrement appris les décès de Michel Grapin et Claude Jouatte. Claude que bon nombre d'entre vous avaient eu l'occasion de rencontrer à l'occasion de cette semaine des propriétaires a contribué pendant des années à son organisation et à son animation en faisant preuve d'une gentillesse et d'une disponibilité remarquables. Nous adressons nos plus sincères condoléances et nos pensées chaleureuses à leurs proches.

DAMIEN TRETHAU
DIRECTEUR ALDA

RÉUNION D'INFORMATION PUBLIQUE

C'est avec plaisir que nous vous annonçons l'organisation d'une séance d'information qui se déroulera le :

MERCREDI 31 JUILLET
2024
à 18h30

**dans la Salle des festivals
de l'Office de Tourisme**

Les principaux responsables de la gestion de la station seront présents pour répondre à vos questions :

Messieurs :

Éric DUSSART,

Président de l'ALDA

Thomas FAUCHEUR,

Directeur Général SERMA

Sébastien MERIGNARGUES,

Directeur de l'O.T

Jean-François BERGER,

Maire de Morzine-Avoriaz

Stéphane PUGIN-BRON,

Directeur Général des
Services CCHC

Pour mieux répondre à vos attentes, il est préférable de faire parvenir vos questions dès à présent par courriel à alda-avoriaz@orange.fr, ou bien de les déposer, les jours précédents la réunion, auprès des hôtesses de l'Office de Tourisme.

Nous vous attendons très nombreux.



RÉSEAU TV-INTERNET



BILAN BANDE PASSANTE HIVER 2023-2024

La ressource globale en bande passante alimentant le service internet de notre réseau (fibre et coaxial) est de 4 gigas en download et upload.

La consommation de bande passante dans sa globalité n'a jamais atteint un seuil de saturation au cours de cette dernière saison hivernale.

Le pic d'utilisation a été atteint la semaine du 10 02 2024 au 16 02 2024 avec un pic maximum d'utilisation en download de la ligne 1 à 1.6 Gbps et 2 à 1.5 Gbps soit un pic ponctuel d'utilisation cumulée à 3.1 GBPS en download.

De ce fait, 77.5 % seulement de la bande passante disponible en Download ont été utilisés cette saison, l'upload étant très peu utilisé.

Le maximum de modems connectés a été atteint sur cette même semaine avec environ 750 modems « câble » et 1816 modems fibre soit un total de 2566 modems.

RÉSEAU FIBRE OPTIQUE ALDA

Comme indiqué dans l'édito du Président, l'Assemblée Générale de l'ALDA du 6 juin 2024 a permis aux représentants de notre lotissement, chalets ou copropriétés, de voter en faveur de la publication d'une offre d'accès aux opérateurs extérieurs. Cette prise de décision répond à la demande du Conseil d'État et de l'ARCEP et permet d'assurer jusqu'à nouvel ordre la pérennité de notre service internet fibre optique.

Ainsi, si le fibrage vertical de votre immeuble a déjà été réalisé (tous les immeubles exceptés Fontaines-Blanches, Quartiers Amara/Crozats, Snow, Saskia 2 et Hermine) et que vous souhaitez vous équiper d'un modem afin de bénéficier

du service internet distribué par l'ALDA sur son réseau fibre optique, je vous invite à vous reporter aux éditions précédentes du bulletin sur notre site internet (alda-avoriaz.eu) afin de prendre connaissance du mode opératoire approprié.

La connexion dans l'appartement est assumée de manière facultative et individuelle par le propriétaire.

ATTENTION - RÉSEAU INTERNET COAXIAL - SUSPENSION DU SERVICE EN SEPTEMBRE 2024

La suspension de la diffusion des signaux TV et internet sur le réseau horizontal coaxial de l'ALDA prendra effet à la fin de cette saison estivale. Initialement décidée pour l'automne 2022 en raison de son instabilité et de l'obsolescence de ses composants, sa mise en œuvre avait été suspendue par notre Syndicat pour prendre compte des incertitudes juridiques menaçant la continuation de notre service internet fibre optique.

Concernant plus particulièrement la diffusion du signal TV, ce dernier sera désormais distribué par le réseau horizontal fibre optique avant d'être réinjecté dans les réseaux coaxiaux verticaux des copropriétés. Cette migration sera complètement transparente pour les usagers.

ASSISTANCE / PRÉSENCE SUR SITE SUMNET GIE

Fonctionnement :

Pour la saison estivale, l'assistance sur site (possibilité de rdv avec un technicien) sera effective du lundi au mercredi inclus sauf jours fériés.



RÉSEAU TV-INTERNET (suite)

Procédure :

1 L'utilisateur contacte la hotline pour déclarer son incident au **09 72 39 85 29**.

Ce service est joignable du lundi au vendredi de 9h00 à 20h00. Pendant les week-ends : Possibilité de laisser un message sur répondeur téléphonique : un technicien vous recontactera dans les meilleurs délais le lundi matin.

2 La hotline référence cette déclaration sous la forme d'un « ticket » et tente de résoudre le problème à distance.

3 Si le dépannage échoue à distance, un rendez-vous sera directement organisé par le service de hotline avec l'interlocuteur. Les modalités de ce rendez-vous seront automatiquement transmises au personnel d'astreinte sur site qui se rendra à domicile pour examiner et éventuellement résoudre le problème. Comme indiqué précédemment, la réparation est imputable financièrement au responsable du dysfonctionnement (propriétaire ou copropriété).

Le but de ce support téléphonique est avant tout d'apporter la réponse la plus appropriée aux usagers. Il intervient dans le but de les aiguiller et de transmettre les problèmes rencontrés aux bons interlocuteurs et référents techniques afin que ceux-ci répondent dans les meilleures conditions aux attentes de leurs clients.

Le service de support téléphonique mis à disposition concerne les aspects techniques du réseau ALDA.

Nous attirons votre attention sur l'obligation de déclarer votre incident à la hotline. Il n'est d'aucune utilité de contacter les services administratifs de l'ALDA ou de l'Office du Tourisme pour signaler un dysfonctionnement.

Tout ticket ou appel reçu après 17h sera traité le lendemain.

Ce service d'assistance prévoit que la résolution des incidents par les techniciens pourra engendrer une facturation de l'intervention, soit auprès de la copropriété si l'incident provient d'une panne sur le réseau collectif de l'immeuble, soit auprès des copropriétaires s'il s'agit d'un problème privé.

L'ALDA supporte le coût d'assistance auprès des utilisateurs depuis plusieurs années pour couvrir des problématiques ayant pour origine des dysfonctionnements dont la responsabilité n'est pas de son ressort et qui incombe aux propriétaires ou copropriétés.

Nous rappelons qu'aucune copropriété n'assure la maintenance préventive de ses réseaux verticaux à notre connaissance malgré les sollicitations répétées de l'ALDA depuis plusieurs années.

Les statistiques à disposition de l'ALDA indiquent clairement que la plupart des incidents déclarés émanent d'un problème privé (copropriétés ou copropriétaires) comme indiqué dans le bilan de saison introductif.

Il avait été acté par le Syndicat de l'ALDA d'août 2019 que les responsables de ces dysfonctionnements doivent en assumer la charge financière.

SÉCURITÉ

Concernant le sujet de la sécurité et des obligations relatives à la loi SARKOZY auxquelles l'ALDA doit se soumettre, nous vous rappelons à nouveau que notre réseau ne dispose plus de portail d'authentification.

Cette absence de portail ne remet en aucun cas en question les obligations auxquelles l'ALDA doit se soumettre à savoir la conservation des données de connexion pendant une année.

Il est ainsi du devoir de chaque propriétaire de modem d'assurer la traçabilité des utilisateurs de son réseau privé.

En cas de réquisition de toute entité habilitée pour utilisation frauduleuse et interdite, l'identité communiquée à l'instance requérante sera dans ces conditions celle du propriétaire du modem déclarée auprès de nos services, notre base de données associant la mac address du modem à la dernière identité déclarée.

Nous attirons par conséquent votre attention sur deux points majeurs :

- Assurez-vous que la sécurisation de votre ou vos réseaux WIFI est active et empêche la connexion de tout utilisateur inconnu et extérieur.
- Déclarez aux services de l'ALDA la cession éventuelle de votre modem (simple vente de votre modem, vente de votre appartement). En absence de déclaration, vous continuerez à être reconnu comme utilisateur puisque votre identité sera associée à la mac address du matériel concerné dans notre base de données.

RÉSEAU FIBRE OPTIQUE D'INITIATIVE PUBLIQUE

Le réseau fibre optique d'initiative publique mis en œuvre par le SYANE (Syndicat des énergies et du numérique en Haute-Savoie), destiné notamment aux opérateurs commerciaux nationaux, poursuit son déploiement.

Un certain nombre d'immeubles sont à notre connaissance déjà éligibles à Avoriaz (par exemple le Snow ou les Fontaines-Blanches) et les propriétaires le souhaitant peuvent désormais souscrire des abonnements fibre auprès d'opérateurs commerciaux.

Dans l'hypothèse où vous souhaiteriez souscrire un abonnement fibre optique spécifique auprès d'un opérateur commercial de votre choix, il convient de prendre contact avec l'un d'entre eux afin de vous faire confirmer le statut d'éligibilité de votre immeuble et connaître l'état d'avancement de cet équipement au sein de votre copropriété.

DAMIEN TRETHAU
DIRECTEUR ALDA

NOUVEAUTÉS DOMAINE

OUVERTURE REMONTEES MECANIQUES

Dates d'ouverture

Du vendredi 14/06 au dimanche 15/09/2024.

Détails des ouvertures :

www.skipass-avoriaz.com/ouvertures-ete/

Téléphérique des Prodains :

Du vendredi 28/06 au dimanche 30/06 (pour la Pass'Portes du Soleil) et du 6/07 au 01/09 2024.

Télésiège des Lindarets :

Du samedi 6/07 au dimanche 1/09/2024.

Télécabine de Super-Morzine

Télésiège de Zore

Télésiège de Séraussaix :

Du vendredi 14/06 au dimanche 15/09/2024.

Télécabine d'Ardent :

Du vendredi 28/06 au dimanche 01/09/2024.

Télésiège du Proclou

Télésiège des Prolays

Télésiège de Chaux-Fleurie :

Du samedi 22/06 au dimanche 1/09/2024.

Télésiège de Mossette :

Du samedi 6/07 au dimanche 25/08/2024.



OUVERTURE DU TÉLÉSIÈGE DES PROLAIS

Le télésiège des Prolays sera ouvert cet été et accessible aux VTTistes et aux piétons à la montée uniquement. Cette nouvelle remontée mécanique porte à 10 le nombre d'installations ouvertes sur le domaine de montagne d'Avoriaz et témoigne d'une véritable politique de diversification sur la saison estivale entamée depuis de nombreuses années à Avoriaz.

Le télésiège des Prolays vient doubler le télésiège des Lindarets pour relier le plateau des Lindarets à la Crête du même nom. Chacun de ses sièges sera équipé de 2 porte-vélos offrant une capacité de transport de 650 VTT à l'heure, contre 450 VTT auparavant sur le télésiège des Lindarets, soit un débit augmenté de près de 35 %.

Le télésiège des Lindarets restera ouvert mais sera exclusivement consacré au transport des piétons.



NOCTURNE JUSQU'À 19H LE VENDREDI

Afin d'offrir un temps de pratique supplémentaire à nos clients VTTistes, l'ouverture du télésiège de Zore sera prolongée jusqu'à 19h du 5/07 au 23/08.

Attention : la fermeture de la télécabine de Super-Morzine sera maintenue à 17h15 et la redescente devra se faire par la route.



Sensations fortes garanties cet été avec Avo Kart !



Embarquez à bord ce véhicule à 3 roues et dévaliez les pentes du domaine comme vous ne l'avez jamais fait ! Équipé de freins hydrauliques et conçu avec un centre de gravité très bas, cet engin vous procure une bonne tenue de route pour encore plus de sensations.

- Ouverture du 6/07 au 1/09 de 11h à 17h30 (dernier départ).

- Tarifs : 32 €

- Réservation (conseillée) en ligne ou sur place.

Adresse : Place Jean Vuarnet, Avoriaz.

Toutes les infos sur notre site :

<https://www.skipass-avoriaz.com/avokart/>



Vivez une nuit insolite dans notre bivouac au plus proche de la nature !



Installé au cœur de la forêt du Proclou, à côté du Lil'Stash, le bivouac vous permettra de vivre une nuit insolite. Vous partagerez avec vos proches une belle aventure au cœur de la nature.

- Ouverture les week-ends du 1 et 2 juin et du 8 et 9 juin puis 7 jours/7 du 14/06 au 1/09.

- 4 tentes de 5 personnes soit une capacité de 20 personnes.

- Tarifs : 95€ la nuitée pour une tente 5 personnes

- Réservation en ligne. Ouverture des réservations mi-avril.

- Adresse : Lil'Stash, Forêt du Proclou.

Toutes les infos sur notre site :

www.skipass-avoriaz.com/avocamp/

NOUVEAUTÉ

Venez tester nos 2 nouveaux BBQ électriques !
Retrouvez-les en libre-service dans le Lil'Stash.



Acro'Park est le nouveau parc acrobatique dans les arbres du domaine de montagne d'Avoriaz.

Après un premier parcours proposé à titre expérimental l'été dernier, l'offre s'étoffe cette année avec 2 nouveaux parcours, 1 nouveau chalet et 1 nouvelle plateforme de départ pour accueillir les clients. Au total, 3 parcours seront proposés : Lil'Coco (vert), Sapinou (bleu), Yeti (rouge).

NOUVEAU : LE PARCOURS LIL'COCO POUR LES ENFANTS À PARTIR DE 3 ANS

Pour permettre aux plus petits, à partir de 3 ans, de profiter de l'Acro'Park, un nouveau parcours de 8 ateliers a été créé à leur attention. Il comportera 4 ateliers très accessibles et 4 autres plus acrobatiques, avec une échappatoire entre les 2.

NOUVEAU : LE PARCOURS YETI DE NIVEAU ROUGE

Un parcours rouge viendra compléter le parcours bleu existant. Il proposera une belle variété d'ateliers avec des ponts de singes, des tyroliennes...



- Ouverture du 6/07 au 31/08 de 11h à 17h (dernier départ). Départs toutes 1h30 (11h / 12h30 / 14h / 15h30 / 17h)

- Tarifs : 12€ pour le parcours vert / 20€ pour tous les autres parcours.

- Réservation en ligne ou sur place (réservation conseillée).

Adresse : Lil'Stash, Forêt du Proclou.

Toutes les infos sur notre site :

<https://www.skipass-avoriaz.com/acropark/>

ACTIVITÉS SPORTIVES ET DE LOISIR

MULTI PASS

14 € la journée ou 100 € la saison/ personne pour un accès à plus de 60 activités sur tout le domaine des Portes du Soleil pendant la saison estivale, du 8 juin au 8 septembre 2024. Multi Pass en vente aux caisses des Remontées Mécaniques du Centre Station.

Carte journalière pour les estivants qui sont en séjour chez un hébergeur non adhérent à l'opération ou pour les personnes en visite à la journée sur le domaine.

Grâce au Multi Pass, vous pourrez bénéficier de plusieurs activités et infrastructures gratuites à Avoriaz :

- **Téléphérique 3S des Prodains** (liaison Morzine – Avoriaz).
- **Télesiège des Mossettes France** (liaison avec la Suisse).
- **Télesiège de Chaux Fleurie** (liaison Avoriaz – Châtel).
- **Télesiège des Lindarets** (liaison Avoriaz – Village des Lindarets).
- **Télesiège de Proclou** (liaison Super-Morzine – Avoriaz)

* Dans les établissements partenaires.

MULTI PASS TARIFS PUBLICS	JOURNÉE
Locataire logé chez un hébergeur adhérent avec code séjour (adulte et enfant dès 5 ans)	3 €*
Adulte et enfant dès 5 ans sans code séjour	14 €
Moins de 5 ans	0 €
Carte main libre réutilisable en supplément	3 €

* Par jour de séjour, obligation d'acheter le Multi Pass pour toute la durée du séjour (minimum 2 jours et maximum 21 jours). Gratuité pour les détenteurs d'un forfait VTT Portes Du Soleil (la durée ne peut excéder celle du séjour et celle du forfait). Retrouver toutes les activités sur : www.portesdusoleil.com/en-ete/multi-pass-toutes-les-activites.

MULTI PASS TARIFS PUBLICS	SAISON
Adulte dès 26 ans	100 €
Enfant / Jeune de 5 à 25 ans	70 €
Moins de 5 ans	0 €

COURS DE TENNIS

Cours à la demande

Professeur :

Pierre SCHWARTZ
06 61 68 89 76

SQUASH & BLOC

Squash (par heure) 10 €
Accès gratuit avec le Multi Pass

Salle de bloc (l'entrée) 10 €
Accès gratuit avec le Multi Pass

Séance découverte squash 30 €



©Keno Berleym

BON PLAN

LE MULTI PASS EST GRATUIT POUR LES ENFANTS DE MOINS DE 5 ANS!

AVEC LA CARTE MULTI-PASS, VOUS BÉNÉFICIEZ DE -10% SUR LE GREEN FEE 18 TROUS (49 € AU LIEU DE 55 €) AU GOLF D'AVORIAZ.

LOISIRS	TARIF
TENNIS	
Location du court 1h Gratuit avec le Multi Pass	10 €/de 9h à 19h
MINI-GOLF	
1 parcours Gratuit avec le Multi Pass	5 €/adulte 4 €/enfant (-12 ans) de 10h à 19h
TRAMPOLINE	
1 séance de 20 minutes (gratuit avec le Multipass)	4 €
Carte 10 séances	25 €
CHÂTEAU GONFLABLE	
30 minutes (gratuit avec le Multipass)	3 €
AQUARIAZ - Ouvert du 29/06 au 30/08/2024 de 13h30 à 19h30	
• 1 entrée	
Adulte (12 ans et +)	10 €
Senior (65 ans et +)	9 €
Enfant (3/11 ans)	7 €
Enfant (0/2 ans)	Gratuit
• Aquafitness	
1 séance (15 minutes de jacuzzi après la séance incluses). Du lundi au vendredi de 10h30 à 11h15	10 €
Pass semaine 5 séances. Du lundi au vendredi (Propriétaires : séance à l'unité)	38 €



ACTIVITÉS SPORTIVES ET DE LOISIR

PLONGÉE PREMIÈRE EXPÉRIENCE

Pour adultes et enfants.

Séance en leçon particulière (1 moniteur pour 1 débutant), avec des objets ludiques immergés pour « jouer dans l'eau ».

Possibilité de photos subaquatiques en option et séances « famille » réalisées chacun son tour avec tarif dégressif à partir de 2 personnes.

Prestations le matin, uniquement sur réservation par téléphone, mail ou page contact du site internet.

Enfant dès 6 ans 60 €

Adulte et enfant dès 8 ans 70 €

Initiation plongée découverte + début enseignement 80 €

Photos souvenir subaquatiques + 10€/pers.

Activité d'Escape Game subaquatique à découvrir! Plus d'infos via le Qr Code ci-dessous !

Tél. : 06 98 27 69 88

www.emotions-plongee.com



NOUVEAU PRO'PULS À L'AQUARIAZ

Une nouvelle activité aquatique pour toute la famille!

Pro'Puls est une activité ludique reposant sur des parcours aquatiques progressifs à l'aide de propulseurs électriques.

30 minutes (minimum 2 pers.) 18 €/pers.

Réservation auprès de Jérémy

Tél. : 07 67 15 14 24



WIFI GRATUIT

- Office de Tourisme
 - Manège d'Avoriaz (près du Forum)
 - Sur la zone d'accueil station (bâtiments et quais)
 - Aquariaz : entrée accueil et terrasse
 - Sur la zone Tennis (derrière la Gendarmerie)
 - Sur la zone de rassemblement du Village des Enfants
 - Dans la galerie marchande des Hauts-Forts.
- Vous pouvez vous connecter gratuitement à ce réseau dénommé Avoriaz FreeWifi en vous référant sur son portail captif.



GOLF

LE PARCOURS

Green fee 9 trous	35 €
Green fee 18 trous	55 €
5 x Green fee 9 trous	145 €
Green fee 9 trous week	165 €

LA LOCATION

	9 TROUS	18 TROUS
1/2 série	10 €	15 €
Chariot	5 €	8 €
Golfette	25 €	45 €
5 Golfettes	90 €	100 €

RÉSEAU GOLFY

Le golf d'Avoriaz-Morzine fait partie du réseau Golffy. Les détenteurs de la carte Golffy peuvent bénéficier d'une réduction de 20 à 30 % sur les green fee 18 trous.

MULTI PASS

Avec la carte Multipass, vous bénéficiez de -10% sur le Green Fee 18 trous à 49 € au lieu de 55 €.

RESTAURATION

Nous vous accueillons tous les midis sur une terrasse panoramique surplombant le golf.

Profitez d'une pause au 10^e trou pour un repas, un snack ou une boisson. Le restaurant du golf vous propose une ardoise composée de produits frais et de qualité ainsi que des suggestions quotidiennes. Simplicité, qualité, efficacité!

À votre disposition au practice de golf : distributeur automatique de seaux de balles, règlement par CB ou smartphone. Achat de cartes de seaux de balles à l'Office de Tourisme.

LE GOLF DU PROCLOU SERA OUVERT DU 15 JUIIN AU 29 SEPTEMBRE 2024 DE 8H30 À 19H30.

RENSEIGNEMENTS ET RÉSERVATION

Club House	+33 (0) 4 50 74 24 39	Responsable	+33 (0) 6 71 59 22 22
Restaurant	+33 (0) 6 75 24 44 81	Pro de Golf	+33 (0) 6 64 48 04 88
Office de Tourisme	+33 (0) 4 50 74 02 11		

www.avoriaz/golf • www.golffy.fr • www.chronogolf.fr

DÉBUT DE SAISON

- Station fermée aux véhicules jeudi 27 juin 2024 à 06h.
- Ouverte touristiquement à partir du vendredi 28 juin 2024.

FIN DE SAISON

- Station fermée touristiquement le samedi 31 août 2024.
- Ouverte aux véhicules à partir du samedi 31 août après-midi.

NUMÉROS DE TÉLÉPHONE UTILES

Pompiers	18		
Urgences (pour les mobiles)	112	ALDA (Secrétariat)	04 50 74 15 75
Gendarmerie	04 50 79 13 12	Office de Tourisme	04 50 74 02 11
Centre Médical	04 50 74 05 42	Mairie de Morzine	04 50 79 04 33
Accueil (Informations)	04 50 74 06 45		



ACTIVITÉS SPORTIVES ET DE LOISIR

DÉCOUVREZ LE VTT ÉLECTRIQUE ET L'ENDURO

Vous appréciez pédaler pour mériter vos descentes ? Fan de VTT et de nature ? Avoriaz offre une place croissante au VTT à assistance électrique (ebike) et à l'enduro. Éloignez-vous des remontées mécaniques et place désormais au pédalage de bout en bout.

LES PISTES D'AVORIAZ :

Avoriaz s'est dotée de plusieurs pistes dédiées au E-Bike et à l'enduro. Entre épicéas et plants de myrtilles, les itinéraires sont de véritables bulles de nature !

Les possibilités sont nombreuses, et vous trouverez des bornes de rechargement au centre station pour votre E-bike.

5 PISTES S'OFFRENT À VOUS, LES VOICI DE LA PLUS FACILE À LA PLUS EXPERTE :

• **La Mine**, un petit aller-retour sur une piste verte qui vous mène jusqu'à la mine de la Lappiaz. Profitez-en pour découvrir l'histoire de la mine de Morzine, grâce aux panneaux explicatifs sur l'ardoise « l'or gris », exploitée depuis 1732 dans la falaise qui surplombe la vallée des Ardoisières. La mine de la Lappiaz fut exploitée de 1956 à 1963.

C'est un itinéraire très simple pour débuter en E-VTT et enduro.

• **The Loop** est une piste bleue qui vous permettra de faire une belle boucle passant par tous les points de départ ou d'arrivée des pistes des secteurs de Séraussaix et de Zore.

Profitez-en également pour découvrir le Lil'Stash !

Nous vous conseillons de faire un stop à la ferme de Séraussaix pour découvrir et déguster les spécialités locales.

• **La Cascade des Brochoux** est une piste bleue à profil descendant comme une piste de DH qui vous mène directement au pied de la cascade. C'est l'itinéraire idéal pour la sortie en famille.

Nous vous conseillons de prendre votre pique-nique ou de découvrir les spécialités du coin dans l'un des restaurants du village des Brochoux.

2 variantes sont possibles pour le retour : remonter en télésiège (Lindarets) ou par la route goudronnée (attention petit dénivelé quand même, environ 20 minutes).

• **La Uphill Flow** est une piste rouge qu'on remonte entre racines et forêts. La piste est joueuse et technique, mais juste ce qu'il faut.

Redescendez par Fourmiz pour profiter d'une boucle complète ou continuez de monter sur les crêtes de Zore pour une sortie plus longue !

Sensation et bol d'air pur garantis (c'est notre favorite).

• **Le Lac Vert**, une piste rouge dédiée aux experts vous attend.

Le Lac Vert est un endroit magnifique, mais il se mérite ! Alors un peu d'effort, un peu de sueur et vous ne serez pas déçus !

La descente se fait par des chemins enduro, plutôt pierreux.

LES SERVICES

• **Stations de lavage** : à l'accueil entrée station, à l'arrière du bâtiment de la caserne des pompiers.

• **Service et ateliers de réparation** : vente de pièces et accessoires / entretien dans les magasins et écoles de VTT et VTT électriques.

• **Des cartes VTT** disponibles à l'Office de Tourisme et aux caisses des remontées mécaniques.

• **Une application mobile gratuite** : Avoriaz Up & Down.

• **2 spots BBQ** en haut du télésiège de Zore et au Lil'Stash (piste Fourmiz).

• **1 charte VTT** mise en place sur le domaine, permettant une cohabitation harmonieuse entre vététistes et randonneurs.

CYCLO

Avoriaz, située à 1 800 m d'altitude, offre aux amateurs de vélo de route, un véritable terrain de jeu ! Routes, cols et voies de toute la région n'attendent que vos pneus !

Situé sur l'itinéraire de la route des Grandes Alpes, Morzine-Avoriaz propose une offre complète pour l'accueil des cyclistes. La route des Grandes Alpes est longue de 720 kilomètres, reliant le lac Léman à la Méditerranée, en passant par 18 cols mythiques.

LA DESTINATION POUR LES CYCLISTES

- 16 itinéraires cartographiés,
- 25 cols à moins de 50 km,
- Accueil de 22 étapes du Tour de France,
- Le Tour du lac Léman à proximité,
- Des parcours de 30 à 150 km et de différentes difficultés,
- Des paysages d'une incroyable variété : forêts, alpages, lacs et rivières...

LES SERVICES

Station de lavage : à l'accueil entrée station, à l'arrière du bâtiment de la caserne des pompiers.

Service et ateliers de réparation : dans l'ensemble des magasins de location et des écoles de VTT (Avoriaz Bike Shop, Rustine Bike School...).

MORZINE - AVORIAZ CYCLING

<https://cycling.morzine-avoriaz.com/>

Un site dédié au vélo ! Idéal pour se mettre en selle, le site rassemble toutes les infos sur les produits et services proposés par Morzine - Avoriaz aux amateurs de vélo de route, parmi lesquels un large choix d'itinéraires au départ de Morzine pour organiser ses sorties avec une cartographie et un descriptif précisant distance, dénivelé, profil, temps estimé...

On y retrouve aussi une liste des hébergements et des magasins labellisés « Accueil Vélo », les événements professionnels et les épreuves grand public...

Vous pouvez aussi rejoindre le club STRAVA Morzine Mountain Cycling et participez à différents challenges pour gagner des cadeaux et des inscriptions aux courses locales !

MTB & E-BIKE LOCATION

> RUSTINE BIKE SCHOOL

+ 33 (0) 6 14 52 41 82

Chalet VTT Mag, au Plateau Sportif entre le practice de golf et les courts de tennis.

> ÉVOLUTION 2

+33 (0) 4 50 74 02 18

Location VTT électriques adultes et enfants.

> ÉCOLE DE VTT

Maison de la montagne Cap Neige

+33 (0) 6 95 02 75 35

Location de vélos toutes catégories :

Enfant — Adulte — Station —

Balade —

Électrique — Descente —

Route.

Marques : Scott / Kona /

Commencal.



ACTIVITÉS SPORTIVES ET DE LOISIR



Rider à Avoriaz c'est profiter de 10 remontées mécaniques et de 19 pistes de descente mais aussi d'accéder aux 600 km de pistes des Portes du Soleil grâce à sa position centrale sur le domaine VTT.

LES « PLUS » DU DOMAINE

- ✓ Domaine évolutif, idéal pour progresser.
- ✓ Grande variété d'itinéraires.
- ✓ Entretien des pistes très qualitatif.
- ✓ Shapers à l'écoute des pratiquants.
- ✓ Convivialité avec des aires de pique-niques et des barbecues en libre-service.

La qualité de ses pistes faites à la machine ou de ses singles façonnés à la main par une équipe de passionnés ont fait la réputation d'Avoriaz Bike Park.

Aujourd'hui il est autant apprécié des riders expérimentés, comme des débutants, pour la variété de ses pistes. Une diversité qui permet à la fois de rompre avec la monotonie et d'offrir un terrain de jeux idéal pour progresser. Ajouter à cela, une bonne ambiance VTT et la présence régulière de riders de classe mondiale et vous avez trouvé la destination idéale pour venir rider en été.

Tarifs des forfaits :
www.skipass-avoriaz.com/forfaits-ete/



PISTE ROUGE CHILL CON CARNE

Une nouvelle piste rouge sera proposée sur le secteur de Séraussaix cet été. Son profil, très aérien, répond aux attentes des VTTistes confirmés et proposera pas moins de 23 kickers!

Entièrement façonnée à la machine avec une surface de roulement assez lisse (sans racines et sans cailloux) et avec des obstacles construits (bosses de dirt, whoops, rampes en bois...), Chill Con Carne est classée dans la catégorie des flowtrails dans notre échelle de progression. Seule piste rouge de ce panel de 10 pistes, elle vient compléter l'offre pour couvrir tous les niveaux de difficulté.



LES PISTES FLOW

Ici sont répertoriés les itinéraires, des plus difficiles aux plus faciles, sur des pistes entièrement façonnées à la machine avec une surface de roulement assez lisse (sans racines et sans cailloux). Les Flow Trails proposent des obstacles construits ou naturels (bosses, whoops, rampes en bois...). Certains d'entre eux peuvent nécessiter des aptitudes en saut, mais ils peuvent être contournés sans difficulté.

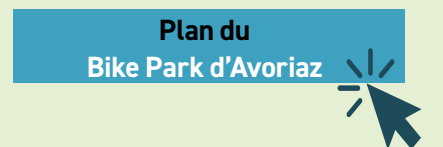
LES PISTES TECH

Ici sont répertoriés les itinéraires les plus faciles aux plus difficiles sur des pistes plutôt naturelles façonnées à la main dont le design préserve le profil et la rugosité du terrain existant (racines, cailloux...). Ce design spécifique, ainsi que les obstacles construits en supplément (bosses, drops...) requièrent des compétences techniques plus poussées.

SUIVEZ LE GUIDE

Un balisage spécifique a été mis en place au cœur du Bike Park d'Avoriaz (ci-dessous) permettant une cohabitation harmonieuse entre vététistes et randonneurs. La couleur du balisage indique la difficulté de la piste. En cas d'accident, vous pouvez joindre les bike-patrols au +33 (0)6 28 74 36 88 ou le 112 en indiquant le numéro de la balise la plus proche.

AVORIAZ BIKE PARK		TRAIL PROGRESSION	
FLOW TRAILS	<ul style="list-style-type: none"> CHILL CON CARNE (Séraussaix) BLEUE DES BROCHAUX (Lindovres) STAND HIGH PATROL (Séraussaix) CHESERY (Chaux Fleuve) TUTTI FRUTTI (Zone) CAP CANAVERAL (Zone) SOYLENT GREEN (Séraussaix) ALPAGE (Zone) FOURMIZ (Pradolé) S'COOL ZONE (Zone) 	NIVEAU DE DIFFICULTÉ DIFFICULTY LEVEL	<ul style="list-style-type: none"> COUPE DE FRANCE (Lindovres) HATTOCK (Zone) DA TRAIL (Zone) RACINE CARRÉE (Zone) DANS LA FORÊT (Lindovres) CABANE AUX GARDÉS (Lindovres) WALIBI (Pradolé) THE GOAT (Lindovres) GOUPIL (Pradolé)





INFOS PRATIQUES

REMONTÉES MÉCANIQUES

ACHAT EN LIGNE SUR :

www.skipass-avoriaz.com

Pas d'attente en caisse et accès direct aux remontées mécaniques!

• **Premier achat** : forfait à retirer immédiatement à la caisse ou sur la borne automatique de votre choix, ou envoyé à votre domicile (pour l'envoi à domicile : forfait Portes du Soleil uniquement et commande au plus tard 8 jours avant la date de validité du forfait avec supplément de 3 €) > (cf. rubrique : **Aide/Achat rechargement**)

• **Rechargement** : forfait activé sous un délai de 15 minutes maximum en saisissant le n° de votre carte mains-libres >(cf. rubrique : **Aide/Achat rechargement**)

Moyens de paiement acceptés : cartes bancaires.

CAISSES AUTOMATIQUES

Achat rapide en self-service

Acheter ou recharger votre forfait sur l'une de nos bornes automatiques :

- **Avoriaz** / Caisse du centre, à côté de l'Office de Tourisme (24h/24 en saison)
- **Avoriaz** / Gare inférieure du télésiège du Proclou (pendant les horaires d'ouverture du télésiège)
- **Morzine** / Gare inférieure du Téléphérique 3S Prodains Express (pendant les horaires d'ouverture du téléphérique)
- **Morzine** / Gare inférieure de la télécabine de Super-Morzine (pendant les horaires d'ouverture de la caisse)
- **Montriond** / Gare inférieure de la Télécabine d'Ardent (pendant les horaires d'ouverture de la caisse)

Moyens de paiement acceptés : cartes bancaires.

TÉLÉPHÉRIQUE DES PRODAINS EXPRESS PASS PROPRIÉTAIRE

En tant que propriétaire d'un logement à Avoriaz, vous bénéficiez d'un forfait spécial vous donnant accès gratuitement au Téléphérique Prodains Express.

La SERMA est en cours de modification de logiciel et la commande des pass propriétaires via ce dernier ne sera pas opérationnelle cet été.

Pour obtenir votre pass propriétaire, vous devez vous munir de votre attestation propriétaire délivrée par votre Syndic de copropriété pour les propriétaires d'appartement et par l'ALDA pour les propriétaires de chalet.

Cette attestation sera à présenter aux caisses du téléphérique de la SERMA qui vous remettront les pass.

Pour les propriétaires détenant déjà des pass, ces derniers restent valables cet été.

Nous en profitons pour vous rappeler les modalités d'utilisation du « Pass Propriétaire » :

LE « PASS PROPRIÉTAIRE » EST UN FORFAIT NON-NOMINATIF QUI VOUS OFFRE :

- **2 allers-retours par jour au Téléphérique Prodains Express en hiver**
- **2 allers-retours par jour au Téléphérique Prodains Express ou à la télécabine de Super Morzine en été.**

Attention, le « Pass Propriétaire » est limité à un usage « piéton » uniquement et ne donne pas accès au domaine skiable. Il ne peut pas non plus être rechargé avec des forfaits de ski ou de VTT pour lesquels nous vous invitons à utiliser d'autres cartes mains-libres.

REMONTÉES MÉCANIQUES ÉTÉ 2024

INSTALLATIONS	DATES OUVERTURE ET FERMETURE	HORAIRES D'OUVERTURE	ACCEPTÉ PIÉTONS MONTÉE &/ou DESCENTE	ACCEPTÉ VTT MONTÉE &/ou DESCENTE	Horaires ouvertures Pass'portes du 28/06/24 au 30/06/24
TPHD Prodains	Pass'portes du 28/06/24 au 30/06/24 Du 06/07/24 au 01/09/24	09h30 - 18h30	✓	✓	7h00 / 18h00
TC Super Morzine		09h00 - 17h15	✓	✓	7h30 / 18h00
TS Zore	Du 14/06/24 au 15/09/24	09h10 - 17h00 09h10 - 19h00 les vendredis du 05/07 au 23/08	✓	✓	7h30 / 18h00
TSD Seraussaix		09h30 - 16h45	montée uniquement	✓	7h30 / 18h00
TSD Proclou		09h30 - 16h45	montée uniquement	✓	pas sur le tracé
TS Chaux fleurie	Du 22/06/24 au 01/09/24	09h30 - 17h00	✓	✓	7h30 / 18h00
TS Prolays		09h30 - 17h15	montée uniquement	✓	7h30 / 18h00
TC Ardent	Du 28/06/24 au 01/09/24	09h00 - 18h00	✓	✓	7h30 / 18h00
TS Mossettes	Du 06/07/24 au 25/08/24	09h40 - 16h45	✓	✓	Sans objet
TS Lindarets	Du 06/07/24 au 01/09/24	09h30 - 17h00	✓	✓	Sans objet



REMONTÉES MÉCANIQUES

PORTES DU SOLEIL

Tarifs en euros	ACHAT EN CAISSE			ACHAT SUR INTERNET		
	Adulte	Enfant	Jeune/Senior	Adulte	Enfant	Jeune/Senior
5 heures	36	27	32	34	26	31
1 jour	39	29	35	37	28	33
2 jours	72	54	65	69	52	62
3 jours	109	82	98	104	78	94
4 jours	137	102	123	130	98	117
5 jours	171	128	154	163	122	147
5 jrs nc	195	145	175	185	140	165
6 jours	194	146	175	185	139	167
7 jours	227	170	204	216	162	194
8 jours	259	195	233	247	185	222
9 jours	271	203	244	258	194	232
10 jours	281	211	253	268	201	241
11 jours	310	232	279	295	221	266
12 jours	337	253	303	321	241	289
13 jours	365	274	329	348	261	313
Saison	427	320	384	427	320	384

PASS' TRIBU Tarifs à -10% à partir de 4 personnes achetant des forfaits de même durée, avec un seul règlement, dès 4 jours.

Adulte : 26 à 64 ans - Enfant : 5 à 15 ans - Jeune : 16 à 25 ans - Senior : dès 65 ans

PROGRAMME DE FIDÉLITÉ MY CLUB PORTES DU SOLEIL

Les achats de forfaits « été » donnent également droit à des Soleils dans le cadre du programme fidélité My Club Portes du Soleil. Pour en bénéficier il suffit de créer un compte sur www.skypass-avoriaz.com et de cocher « oui » à l'adhésion à My Club Portes du Soleil puis enregistrer ses n° de cartes mains-libres dans son compte client.

Les points acquis au titre du programme fidélité peuvent aussi être utilisés pour bénéficier d'une gratuité en été > 1 forfait 1 jour PDS été gratuit = « 80 Soleils ».

Pour toutes questions concernant My Club Portes du Soleil > consultez la FAQ <http://www.portesdusoleil.com/tarifs/my-club-portes-du-soleil/faq.html>

TC ARDENT ÉTÉ 2024

Tarifs en euros	Aller simple	Aller Retour	Prix unitaire trajet
1 Personne	3,00	6,00	3,00
Duo (2 pers.)	6,00	12,00	3,00
Trio (3 pers.)	7,50	15,00	2,50
Groupe (4 pers.)	9,00	18,00	2,25
Pers. sup.	2,00	4,00	2,00

Au-delà de 4 personnes : on applique le tarif « Personne supplémentaire » sur tag it jetable et pas de gratuité.

DOMAINE D'AVORIAZ

Tarifs en euros	VTT	Piétons
1 trajet	8,30	6,70
Aller-Retour	-	7,80
2 trajets*	14,50	12,40
3 trajets*	21,00	18,00
4 trajets*	27,00	20,00
5 trajets*	33,00	24,00
6 trajets*	39,00	28,00
8 trajets*	52,00	36,00
12 trajets*	78,00	52,00

Enfants -5 ans : Gratuit

Carte Mains libres obligatoire à 3,00 € à partir de 2 trajets

* **TRAJET** : une montée ou une descente.

Valable sur les remontées mécaniques suivantes : Télécabine Super Morzine, Télésiège Zore, Télésiège Ser-raussaix, Télésiège Proclou, Télésiège Lindarets, Télésiège Mossettes, Télésiège Chaux-Fleurie, 3S Prodains Express. Les trajets non utilisés ne sont pas remboursés.

TRANSPORTS SUR PLACE

☛ CALÈCHE HIPPOMOBILE À ASSISTANCE ÉLECTRIQUE

L'accès à la calèche est gratuit et fera le bonheur de vos enfants. Elle dessert les 4 coins de la station!

En été, lorsque le soleil pointe son nez, c'est le moment de sortir en famille dans le village d'Avoriaz et de profiter de la calèche pour découvrir la station et faire une balade. Elle vous permettra de rejoindre facilement les différents endroits stratégiques de la station.

Elle circule tous les jours de 10h à 13h et de 13h30 à 18h (sauf le samedi). La calèche n'accepte pas les bagages (pour le transport avec bagage, veuillez vous référer aux infos transport station ci-contre).

Du 1^{er} juillet au 30 août.

Du dimanche au vendredi, de 10h à 13h et de 13h30 à 18h.

Circuit : Parking extérieur > AMARA > falaise > Aquariaz > Dromonts > Place Jean-Vuarnet > place du Snow > place centrale > Cap Neige > Caserne.

La calèche est un moyen de déplacement dans la station et non une attraction touristique. En

cas d'orage, pour la sécurité de tous et des chevaux, le service peut être interrompu.

☛ **NAVETTES** : pour vos arrivées et départs depuis les parkings : 8 €. Pour vos autres déplacements dans la station, le tarif est unique : 2 € par personne en journée, 3 € de 22h à 8h (sans bagages).

De Morzine aux Prodains : des navettes communales gratuites au départ de l'Office de Tourisme de Morzine sont mises à votre disposition. Fréquence : toutes les heures.

☛ PARKINGS

Réservations : resaparking@orange.fr

Téléphone : 04 50 74 07 76

Parking extérieur à 400 mètres de l'entrée de la station : GRATUIT.

Parking couvert :

1 ^{re} heure	gratuite
De 1 h à 6 h	20 ct par ¼ d'h.
De 6 h à 11 h	4 € + 10 ct par ¼ d'h.
Plus de 11 h = 1 jour	6 €
Semaine (6 jours = 7 jours)	28 €

Véhicules électriques :

6 bornes de recharge disponibles au parking couvert du Plateau.

GO MORZINE AVORIAZ

Afin de rendre votre trajet vers Avoriaz le plus simple possible. Nous vous proposons Go-Morzine-Avoriaz.com.

Cette plateforme vous permet de réserver votre trajet jusqu'à Avoriaz en combinant différents transports si nécessaire (train, autocar, location de voiture, avion, taxis). En un clic, réservez votre trajet comprenant l'ensemble des titres de transport dont vous avez besoin pour venir en vacances dans notre station.

6 possibilités s'offrent à vous lors de la réservation : trains, bus, navettes, location de voiture, avions et taxis.

Sur chaque itinéraire calculé, les émissions de CO2 et le temps de transit sont affichés. Cela vous permet de maîtriser votre trajet et sa planification tout en étant plus respectueux de l'environnement.

Site internet :

<https://www.go-morzine-avoriaz.com>



LES TEMPS FORTS DE L'ÉTÉ

MORZINE-AVORIAZ HARLEY DAYS

DU JEUDI 11 AU DIMANCHE 14 JUILLET 2024

Morzine accueille le plus grand rassemblement de Riders au son d'une affiche Rock exceptionnelle organisé par le HOG France. La manifestation se déroulera en plein cœur du village avec de très nombreux pôles d'animations!



FÊTE DE L'ARTISANAT

DU JEUDI 11 AU VENDREDI 12 JUILLET 2024 / JEUDI 25 JUILLET ET JEUDI 15 AOÛT 2024

Avoriaz fête les artisans de la montagne et vous fait découvrir les savoir-faire et les spécificités de la vie alpine! Venez découvrir les produits de nos artisans locaux!



HATTOCK DH

MERCREDI 17 JUILLET 2024

Organisé par Bike Morzine, venez vous affronter sur la piste « Hattock » de l'Avoriaz Bike Park.



NO NAME RACE

MERCREDI 7 AOÛT 2024

Runs chronométrés sur une section typée « pump track » proche de Tutti Frutti.



TRAIL DES HAUTS-FORTS

SAMEDI 10 AOÛT 2024

Le Trail des Hauts-Forts Morzine-Avoriaz revient pour une 17ème édition. Au programme, 4 courses dans les plus beaux sentiers des Portes du Soleil!



AVORIAZ DANSE FESTIVAL

DU SAMEDI 24 AU VENDREDI 30 AOÛT 2024

Participez à des multiples cours de danse adaptés à tous les niveaux dans un cadre magnifique. Nos professeurs de danse, de renommée internationale, vous accompagneront pas à pas pour une progression placée sous le signe de la bonne humeur!



Retrouvez le programme
d'animation et les événements
sur le site de l'Office de Tourisme

